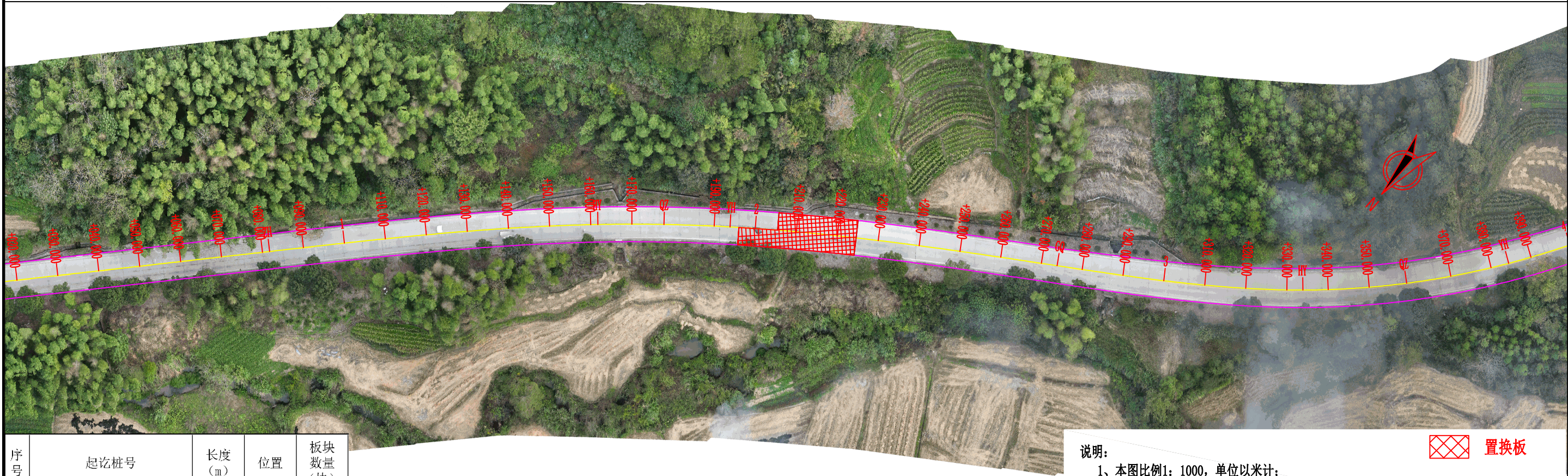


序号	起讫桩号		长度 (m)	位置	板块 数量 (块)
1	K42+839.0	~ K42+844.0	5.0	右	1
2	K42+908.0	~ K42+928.0	20.0	右	4



序号	起讫桩号		长度 (m)	位置	板块 数量 (块)
1	K43+196.0	~ K43+226.0	30.0	右	6
2	K43+206.0	~ K43+226.0	20.0	左	4

说明:

1、本图比例1: 1000, 单位以米计;

2、本项目为二级公路, 设计速度为40km/h;

3、本图平面采用大地2000坐标系, 中央子午线采用117° 00'; 高程采用大地高程基准。

置换板